



Ministero delle
politiche
agricole,
alimentari e
forestali

Il monitoraggio dei cambiamenti climatici a supporto della gestione del rischio in agricoltura

Antonio Papaleo, Lucia Tudini (INEA)

Seminario

L'agricoltura del terzo millennio tra cambiamenti climatici e crisi dei mercati finanziari. Moderni strumenti per la gestione del rischio di reddito.

Roma, 9 giugno 2009

INEA

Istituto
Nazionale di
Economia
Agraria





Obiettivi dell'intervento

- Il dibattito OCSE
- L'Health Check della PAC: il sostegno specifico
- L'orientamento delle regioni: il caso della Toscana
- Il progetto INEA
- Le prospettive di ricerca INEA





Il dibattito OCSE

Ministero delle
politiche
agricole,
alimentari e
forestali

- La gestione del rischio in agricoltura: l'approccio olistico
- La gestione del rischio è un sistema nel quale c'è interazione tra 3 dimensioni:
 - Le fonti di rischio
 - Gli strumenti e le strategie per la gestione del rischio
 - L'intervento pubblico
- La predisposizione di un modello per la rassegna tematica

INEA

Istituto
Nazionale di
Economia
Agraria





Il dibattito OCSE: le fonti di rischio

- Qualsiasi classificazione evidenzia che un singolo agricoltore può essere al tempo stesso di fronte a rischi molto diversi
- Classificazione:
 - caratteristiche sistemiche
 - 4 tipi di fonti di rischio

	Micro (individuale)	Meso (covariante)	Macro (sistemico)
mercato/prezzo			
produzione			X
finanziario			
istituzionale/legale			





Il dibattito OCSE: gli strumenti e le strategie per la gestione del rischio

- Strategie generiche di riduzione del rischio:
 - divisione (*sharing*)
 - condivisione (*pooling*)
 - diversificazione (*diversification*)
- Le strategie più specifiche possono essere raggruppate in tre categorie:
 - riduzione/prevenzione (*reduction/prevention*)
 - mitigazione (*mitigation*)
 - far fronte al rischio (*coping with risk*)





Il dibattito OCSE: gli strumenti e le strategie per la gestione del rischio

Ministero delle
politiche
agricole,
alimentari e
forestali

- E' necessario segmentare i rischi in differenti strati in relazione **alla frequenza e al livello di danno**, in maniera da trattare ciascun strato con differenti strumenti
- I rischi sono classificati nelle seguenti 3 tipologie:
 - poco frequenti e con perdite molto elevate: eventi catastrofici in cui il mercato fallisce e suscettibili di intervento pubblico (*catastrophic*)
 - più frequenti e con perdite rilevanti: rischi per i quali intervengono gli strumenti di mercato (*insurance*)
 - molto frequenti e con perdite limitate: rischi a carico dell'agricoltore (*retention*)
- Questa segmentazione è il primo passo per la mappatura delle diverse tipologie e gli strumenti di gestione appropriati

INEA

Istituto
Nazionale di
Economia
Agraria





Il dibattito OCSE: l'intervento pubblico

Ministero delle
politiche
agricole,
alimentari e
forestali

- Le principali ragioni di politiche nel settore sono:
 - l'incompletezza delle misure di mercato (efficienza)
 - la necessità di attivare misure di equità e redistribuzione.
- Il potenziale contributo dell'intervento pubblico per la gestione del rischio comprende:
 - assicurare un ambiente macroeconomico e business stabile, assieme alla competitività dei mercati e regole chiare (*market creation*)
 - facilitare l'accesso a strumenti basati sul mercato come i sistemi di assicurazione (*modifying market incentives*)
 - fornire misure specifiche per aiutare gli agricoltori a ridurre la loro esposizione al rischio o ad affrontare le conseguenze di eventi avversi (*risk reduction/mitigation/coping*)

INEA

Istituto
Nazionale di
Economia
Agraria





La posizione UE

Ministero delle
politiche
agricole,
alimentari e
forestali

- 2001: Working Document, Risk management tools for EU Agriculture, with a special focus on insurance
- 2005: Comunicazione della Commissione
 - nuove misure da finanziare in ambito PAC:
 - Assicurazione contro le calamità naturali
 - I fondi di mutualizzazione dei rischi
 - La garanzia del reddito mediante la fornitura di una copertura di base
 - Commission Staff Working document
- 2006: Relazione Parlamento europeo

INEA

Istituto
Nazionale di
Economia
Agraria





Gli strumenti settoriali di gestione del rischio

Ministero delle
politiche
agricole,
alimentari e
forestali

- **OCM Ortofrutta** (reg. 1182/2007, art. 9): i Programmi Operativi perseguono anche la prevenzione e la gestione delle crisi mediante:
 - e) assicurazione del raccolto
- **OCM Vino** (reg. 479/2008): i Programmi di sostegno contemplano tra l'altro:
 - e) fondi di mutualizzazione (art. 13)
 - f) assicurazione del raccolto (art. 14)

INEA

Istituto
Nazionale di
Economia
Agraria





L'Health Check della PAC: il sostegno specifico (reg. 73/2009)

Ministero delle
politiche
agricole,
alimentari e
forestali

- Art. 70 - Assicurazione del raccolto, degli animali e delle piante:
 - contributo finanziario per il pagamento dei premi di assicurazione
 - perdite economiche causate da: avversità atmosferiche, epizootie o malattie delle piante, infestazioni parassitarie
 - soglia danno minimo: **30%**
- Tipologia già presente in Italia, tramite i Consorzi di difesa

INEA

Istituto
Nazionale di
Economia
Agraria





L'Health Check della PAC: il sostegno specifico

Ministero delle
politiche
agricole,
alimentari e
forestali

- Art. 71 - Fondi di mutualizzazione per le malattie degli animali e delle piante e per gli incidenti ambientali:
 - versamento di compensazioni finanziarie agli agricoltori per le perdite economiche in caso di malattie animali (epizootie) o vegetali o dal verificarsi di un incidente ambientale
 - attraverso contributi finanziari ai fondi di mutualizzazione.
- Strumento molto innovativo, che non ha esperienze consolidate in Italia

INEA

Istituto
Nazionale di
Economia
Agraria





L'orientamento delle regioni: il caso della Toscana

Ministero delle
politiche
agricole,
alimentari e
forestali

- Il bilancio regionale: gli interventi per il risarcimento danni
 - 18% degli stanziamenti di competenza settore agricoltura
 - 14% dei pagamenti totali settore agricoltura
 - Fondi nazionali
- Lo specifico intervento regionale: la LR n. 26/2005 - Tutela del patrimonio zootecnico soggetto a predazione:
 - Stipula di polizze assicurative
 - Realizzazione di opere di prevenzione
- Il Codipra Toscano:
 - Il Consorzio opera nel settore della difesa passiva: sottoscrizione di polizze assicurative agevolate
 - Costituzione di un Fondo mutualistico: creare con il contributo dei soci un fondo di solidarietà per risarcire, fino ad esaurimento, i danni inferiori alla soglia e alla franchigia

INEA

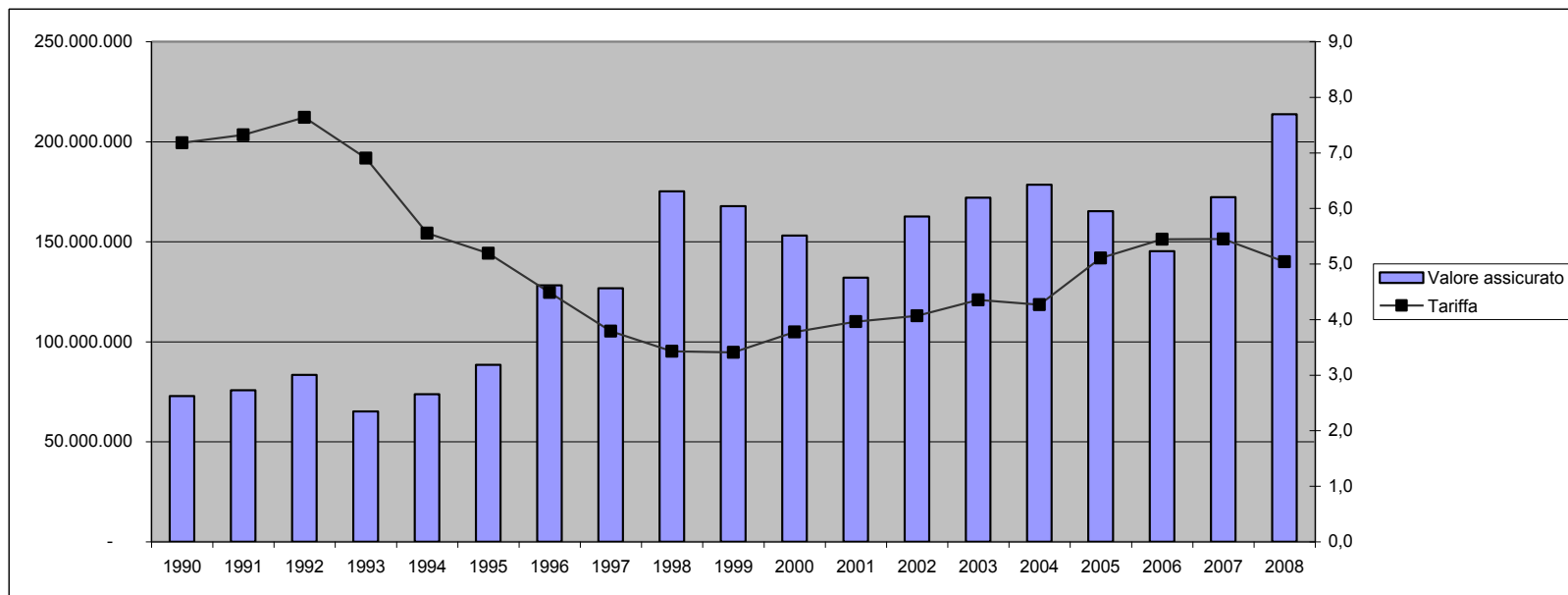
Istituto
Nazionale di
Economia
Agraria





Valore assicurato e tariffa media in Toscana

Ministero delle
politiche
agricole,
alimentari e
forestali



- Valore assicurato: 214 milioni di euro
- 62,4% uva da vino, 9,4% tabacco e 9,2% pomodoro
- Tariffa media: 5%
- Crescita multirischio (fino al 2008)

INEA

Istituto
Nazionale di
Economia
Agraria





Il progetto INEA (1)

Ministero delle
politiche
agricole,
alimentari e
forestali

**Attività di supporto e assistenza
tecnica alla programmazione dei
fondi previsti per le calamità
naturali**

INEA

Istituto
Nazionale di
Economia
Agraria





Il progetto INEA (2)

Ministero delle
politiche
agricole,
alimentari e
forestali

Deriva da esperienza:

- SIGRIA: Sistema informativo per la gestione delle risorse idriche in agricoltura
- Monitoraggio della stagione irrigua:
 - Individuazione delle problematiche legate all'approvvigionamento irriguo
 - Monitoraggio delle dinamiche meteorologiche per il comparto agricolo

INEA

Istituto
Nazionale di
Economia
Agraria





Il progetto INEA: le finalità

- Agricoltura sempre più soggetta al cambiamento del clima:
 - eventi estremi sempre più frequenti
 - diminuzione delle precipitazioni ma aumento dei fenomeni con forte intensità
 - aumento delle situazioni di siccità sia nello spazio sia nel tempo
 - gelate tardive sempre più frequenti
- Aumenta l'esposizione al rischio dell'attività agricola
- L'imprenditore agricolo deve operare e decidere in condizioni di forte incertezza





Il progetto INEA: le finalità

Ministero delle
politiche
agricole,
alimentari e
forestali

- Fornire elementi tecnici utili alle valutazioni che il MiPAAF effettua per la programmazione dei fondi compensativi
- Informazioni rese disponibili dalle analisi relative a:
 - monitoraggio della situazione meteorologica ed evoluzione del contesto climatico
 - copertura e uso del suolo e presenza di infrastrutture irrigue consortili

INEA

Istituto
Nazionale di
Economia
Agraria





Il progetto INEA: le finalità (proposte da attivare)

- Ridurre l'asimmetria informativa dei soggetti preposti alla stipula delle polizze assicurative agevolate dei rischi agricoli
- Individuare possibili strategie interne all'impresa per fronteggiare il rischio legato a situazioni di incertezza attraverso la RICA





Il progetto INEA: prodotti futuri

- Analisi della gestione del rischio per il settore agricolo attraverso l'adattamento ai cambiamenti climatici
- Individuazione di possibili misure di “difesa attiva” per l'imprenditore agricolo





Prospettive della ricerca INEA

Ministero delle
politiche
agricole,
alimentari e
forestali

- Predisporre un sistema di “mappatura” delle:
 - strategie possibili, interne all’azienda, connesse alla tipologia di rischio e di incertezza
 - strategie esterne all’azienda, come le politiche applicabili per la gestione del rischio

INEA

Istituto
Nazionale di
Economia
Agraria

